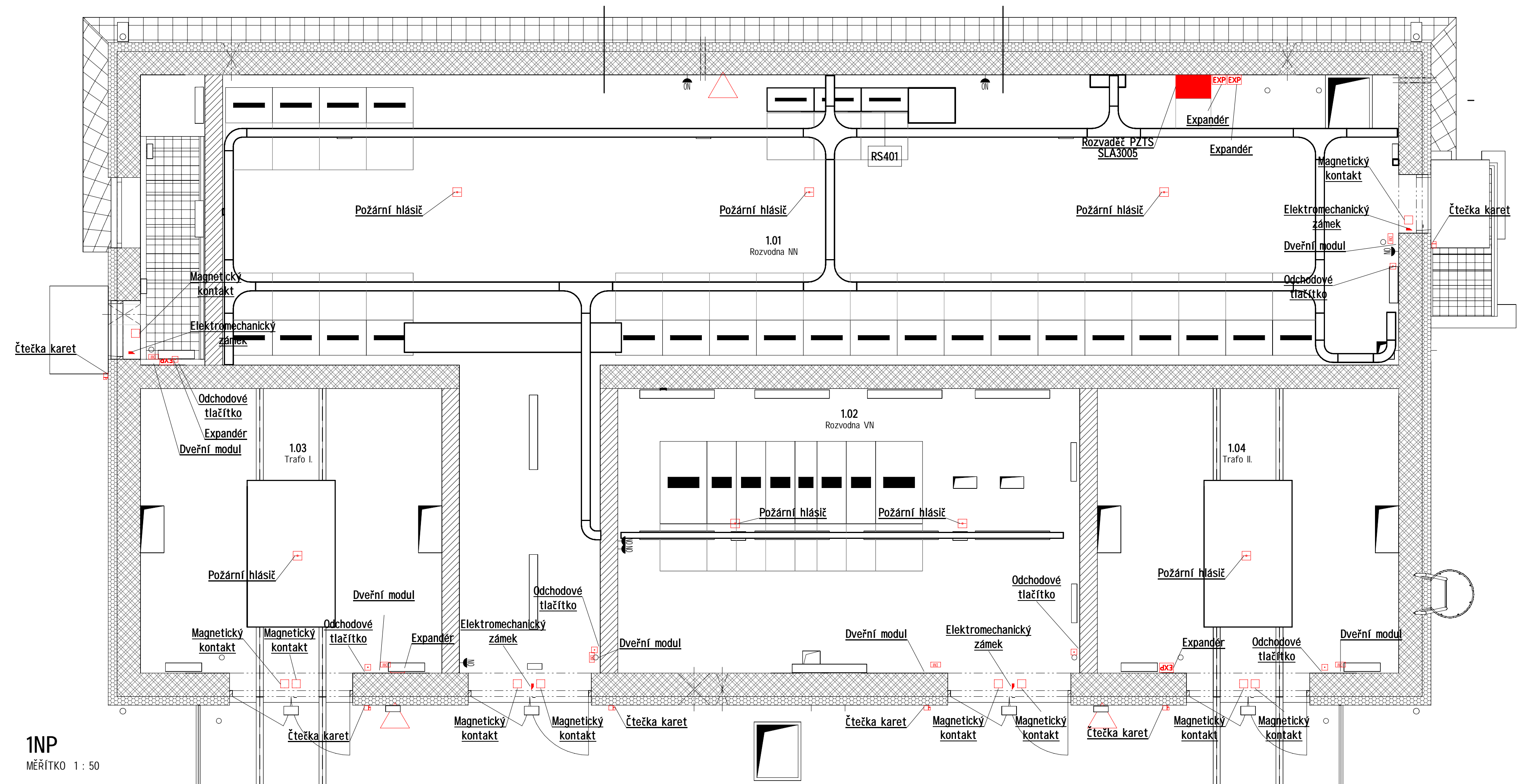
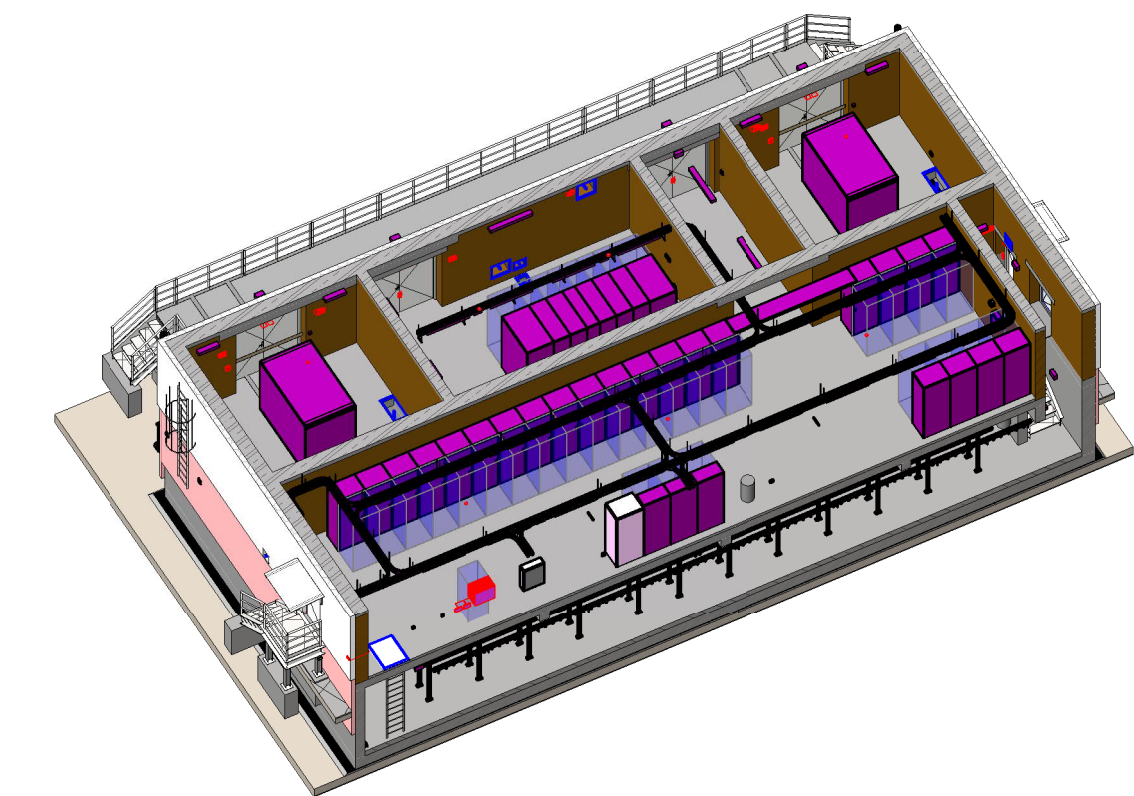


-1PP
MĚŘÍTKO 1 : 50



1NP
MĚŘÍTKO 1 : 50


Výkaz místností 2			
Podlaží	Číslo	Název	Plocha
-1PP	0.02	Prostor pod traťem I.	26,45 m²
-1PP	0.01	Kabelový prostor NN	101,76 m²
-1PP	0.03	Prostor pod traťem II.	26,45 m²
1NP	1.01	Rozvodna NN	111,85 m²
1NP	1.03	Trafo I.	24,92 m²
1NP	1.02	Rozvodna VN	38,19 m²
1NP	1.04	Trafo II.	24,92 m²
-1PP	0.04	Kabelový prostor VN	53,13 m²
1NP	1.05	Rampa	56,72 m²
-1PP	0.05	Kabelová šachta	17,11 m²



3D - POHLED
MĚŘÍTKO

POZNÁMKY:
1. PROSTŘEDÍ V SOULADU S ČSN 33 2000-1 ED.2 A ČSN 33 2000-5-51 ED.3
2. KABELOVÁ VEDENÍ K JEDNOTLIVÝM ZAŘÍZENÍM BUDOU VEDENA NA STĚNÁCH, PŘÍPADNĚ STROPECH V SAMOSTATNÝCH LÍSTÁCH. V NĚKTERÝCH MÍSTNOSTECH BUDOU VEDENY V PODHLEDECH NEBO POD OMÍTKOU.
3. SKUTEČNÉ UMÍSTĚNÍ KONCOVÝCH PRVKŮ BUDE PŘÍZPŮSOBENO SKUTEČNÝCH PODMÍNKÁM V DANÝCH MÍSTECH.

VÝŠKOVÝ SYSTÉM: Bpv		SOUŘADNÝ SYSTÉM: S-JTSK	
6			
5			
4			
3			
2	ČISTOPIS	06.01.2023	Ing. Kuba, Ph.D.
1	VERZE KE KONTROLE	07.12.2022	Ing. Kuba, Ph.D.
REVIZE	POPIS	DATUM	SCHVÁLIL

Sweco Hydroprojekt a.s. Ústředí Praha Táborská 31, 140 16 Praha 4; praha@sweco.cz; www.sweco.cz				SWECO 	
VYPRACOVAL	Burešová	HIP	Ing. Rinn	T. KONTROLA	Bc. Víba
PROJEKTANT	Burešová	ŘEDITEL DIVIZE	Ing. Hanák	DATUM	01/2023
OBJEDNATEL	Brněnské vodárny a kanalizace, a.s.			OKRES	BRNO
AKCE:	Kalové hospodářství ČOV Brno - Modřice			ČÍSLO ZAKÁZKY	12 2127 01 02
				STUPEŇ	DPS
				FORMÁT	8 A4
				MĚŘÍTKO	1:50
				ARCHIVNÍ ČÍSLO	008611/22/1
				SOIPS	SO 3006
ČÁST STAVBY	SLABOPROUDÉ ROZVODY			ČÍSLO PŘÍLOHY	
PŮDORYS SO 3005 PODRUŽNÁ TRAFOSTANICE TS 1.4				D1.1.3006.3.1	
<small>Tato dokumentace včetně všech příloh (s výjimkou dat poskytnutých objednatelem) je duševním vlastnictvím akciové společnosti Sweco Hydroprojekt a.s. Objednatel této dokumentace je oprávněn ji využít k účelům vyplývajícím z uzavřené smlouvy bez jakéhokoli omezení. Jiné osoby (jak fyzické, tak právnické) nejsou bez předchozího výslovného souhlasu objednatele oprávněny tuto dokumentaci ani její části jakkoli využívat, kopírovat (ani jiným způsobem rozmnožovat) nebo zřizovat dalšími osobám. Poznámka: Podpisy zpracovatelů jsou přiloženy pouze k výsktu číslo 01 nebo originálu přílohy (matrici).</small>					